



**Spolufinancováno
Evropskou unií**



**Ministerstvo
pro místní rozvoj**

Informace z Ministerstva pro místní rozvoj ČR

Miroslav Daněk,
MMR, Odbor regionální politiky

Jednání RSK Karlovarského kraje 1. 4. 2026



Obsah příspěvku

- 1) Příprava programového období 28+**
- 2) Strategie regionálního rozvoje ČR 28+**
- 3) Zpráva o realizaci Strategie RE:START za rok 2025**
- 4) Aktuality z regionální politiky**



1) Příprava programového období 28+



Alokace NRPP pro ČR

CELKOVÁ
ALOKACE
PRO ČR
29,4 mld. EUR

Sociální cíle
14 %

Klimatické a
environmentální cíle
43 %

Interreg
0,37 mld. EUR

Méně rozvinuté
regiony
7,3 mld. EUR

Vnitřní záležitosti
0,6 mld. EUR

Sociálně
klimatický fond
1,2 mld. EUR

Opatření na
podporu příjmu
zemědělců/ rybářů
cca 7 mld. EUR

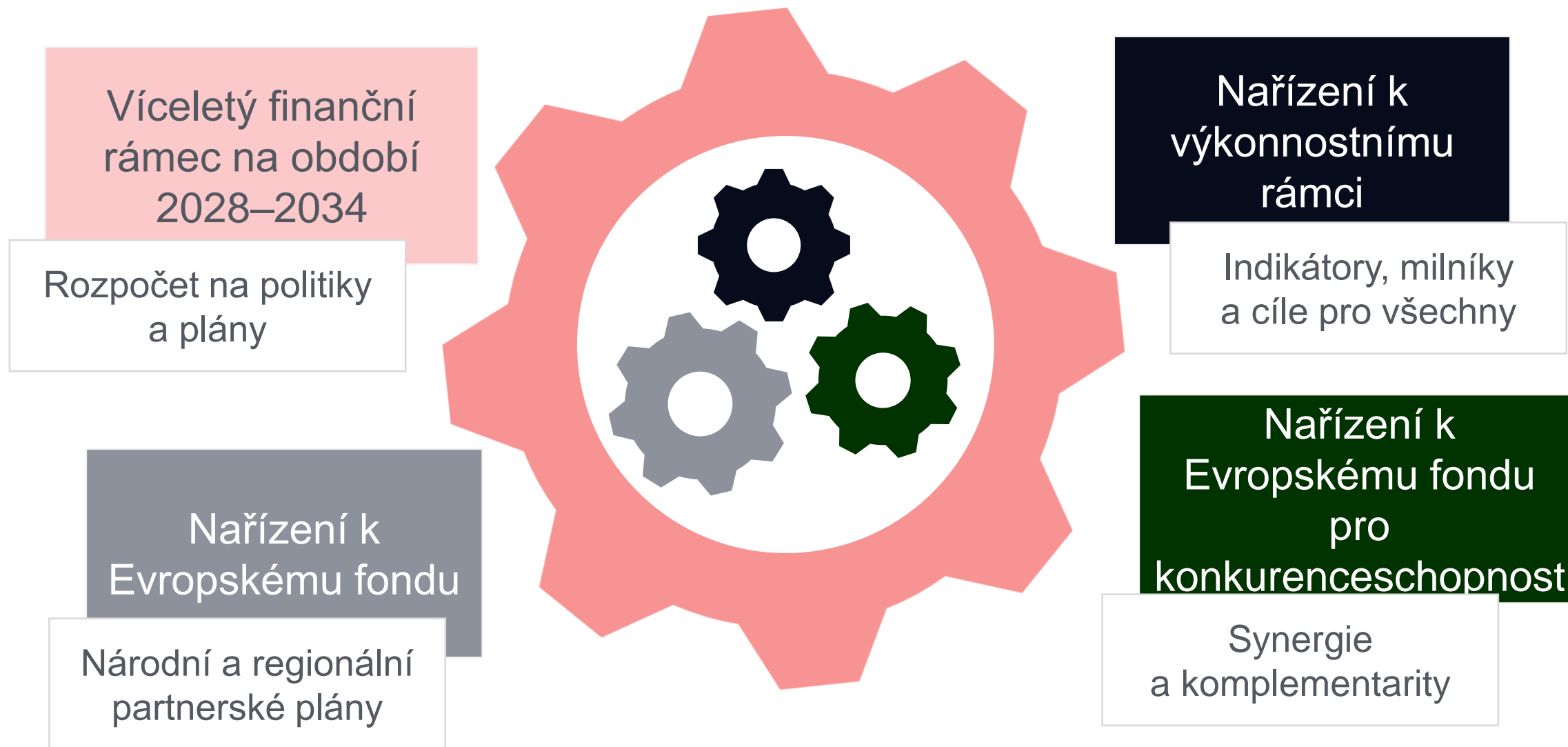
Částky v EUR
platí v případě
objemu **VFR =**
1,26 % HND



Finanční oblast

Dílčí alokace Fondu ("obálky")	<ul style="list-style-type: none">• souhlas se stanovením dílčích alokací ve Fondu• snaha ČR o navýšení alokace pro méně rozvinuté regiony
Míra spolufinancování	<ul style="list-style-type: none">• na úrovni opatření a dle rozvinutosti regionu (více regionů - vážený poměr)• obecně 15/40/60 %, Interreg 20 % - na úrovni příjemců není pevně dáno (x limitováno sazbou opatření)• povinné spolufinancování u fondů vnitřních věcí• vybrané intervence SZP (úroveň příjemců) - zvl. pravidla (0/30 %)
Zrušení závazku („decommitment“)	<ul style="list-style-type: none">• plošná kritika pravidla N+10m na úrovni NRPP• dle EK nutné k urychlení zahájení investic a reforem + ČS potřebuje dostatek času k vyhotovení a odeslání assurance package do 15/2

Klíčová nařízení a jejich provazba



Princip partnerství – návrh struktury platforem



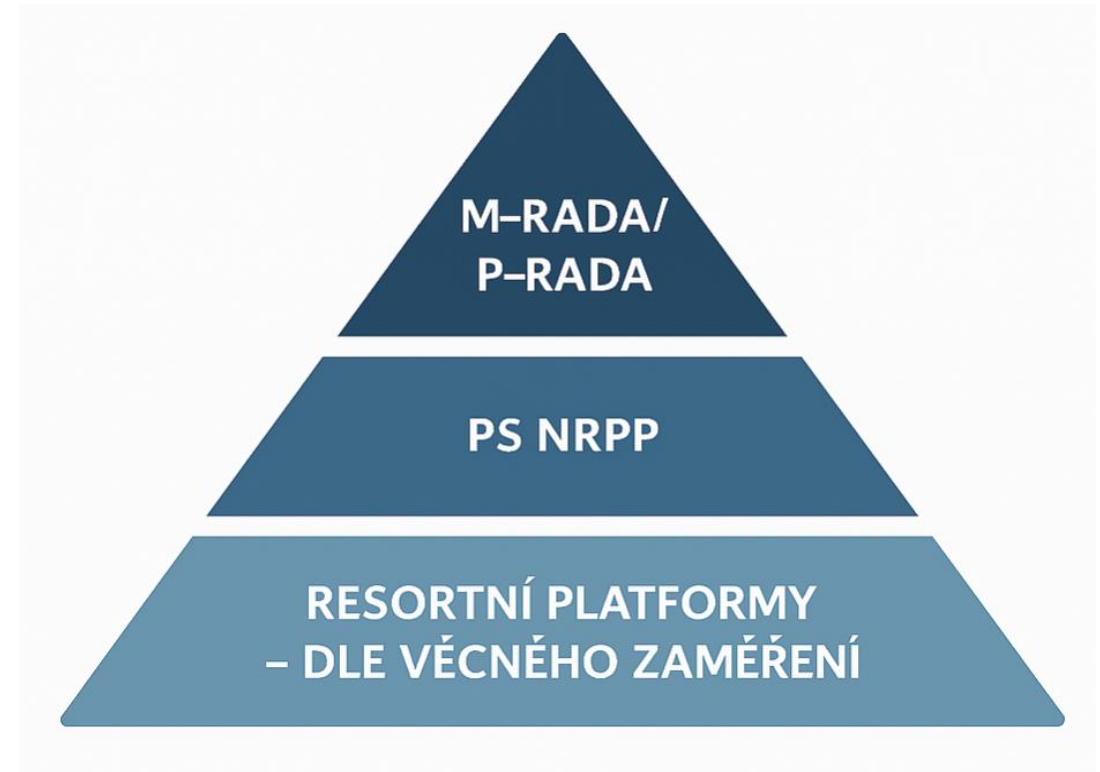
ČR má nastaveno široké zapojení všech partnerů



Nadále počítáme se všemi partnery, ale musíme zároveň zajistit akceschopnost při přípravě NRPP



Zohledníme požadavky z návrhu nařízení; v listopadu budeme informovat o struktuře platforem a spustíme je ...





Podpora absorpčních kapacit v období 2028+

KONTEXT

Nové období přináší **nové priority EU, složitější projekty, přísnější podmínky** a větší důraz na finanční nástroje.

Absorpční kapacita znamená nejen schopnost čerpat, ale i účelně a efektivně využít prostředky.

HLAVNÍ ANALYTICKÉ OTÁZKY

Kde jsou největší **deficity absorpční kapacity** (témata, **regiony**, typy příjemců)?

Jaké nové oblasti a aktéři budou podporováni?

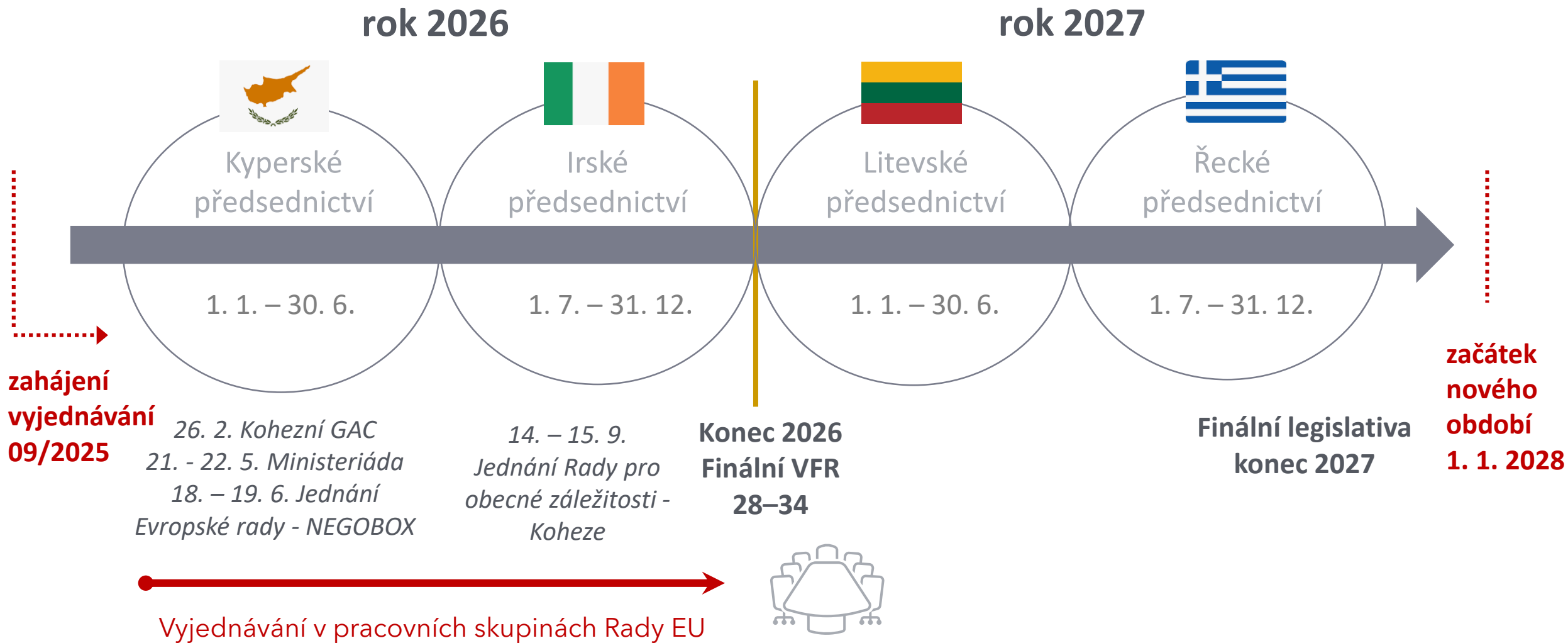
Jaká opatření mají největší potenciál zvýšit efektivitu a dopad podpory?

ANALYTICKÝ POSTUP

Identifikovat problémové oblasti bez podpory absorpčních kapacit.

Navrhnout a prioritizovat **opatření na podporu absorpčních kapacit**.

Harmonogram vyjednávání – EU úroveň





Územní nástroje v PO 2028+

- **Legislativní rámec:** návrh legislativy pro PO 2028+ upravuje východiska IN.
 - **Nařízení o NRPP** (zejm. čl. 74–77).
 - **Čl. 74 poskytuje ČS flexibilitu aplikace.**
 - Povinnost schvalování strategií monitorovacím výborem (NRPP).
- **MMR připravuje podmínky** pro pokračování využití nástrojů **CLLD a ITI** v NRPP.
- **Připravovaná novinka pro krajskou úroveň – Regionální partnerský plán (RPP)**
 - Nutno dohodnout parametry, zatím nepanuje shoda



Materiály na vládu

▪ do 30. 6. 2026

- **Materiál s věcnými prioritami** pro období 2028+, včetně návrhu procesu přípravy NRPP.
- Návrhy legislativních a nelegislativních změn nezbytných pro implementaci finančních nástrojů v ČR.
- Návrh koncepce Jednotného národního rámce pravidel a postupů v rámci fondů EU pro programové období 2028+.

▪ do 31. 12. 2026

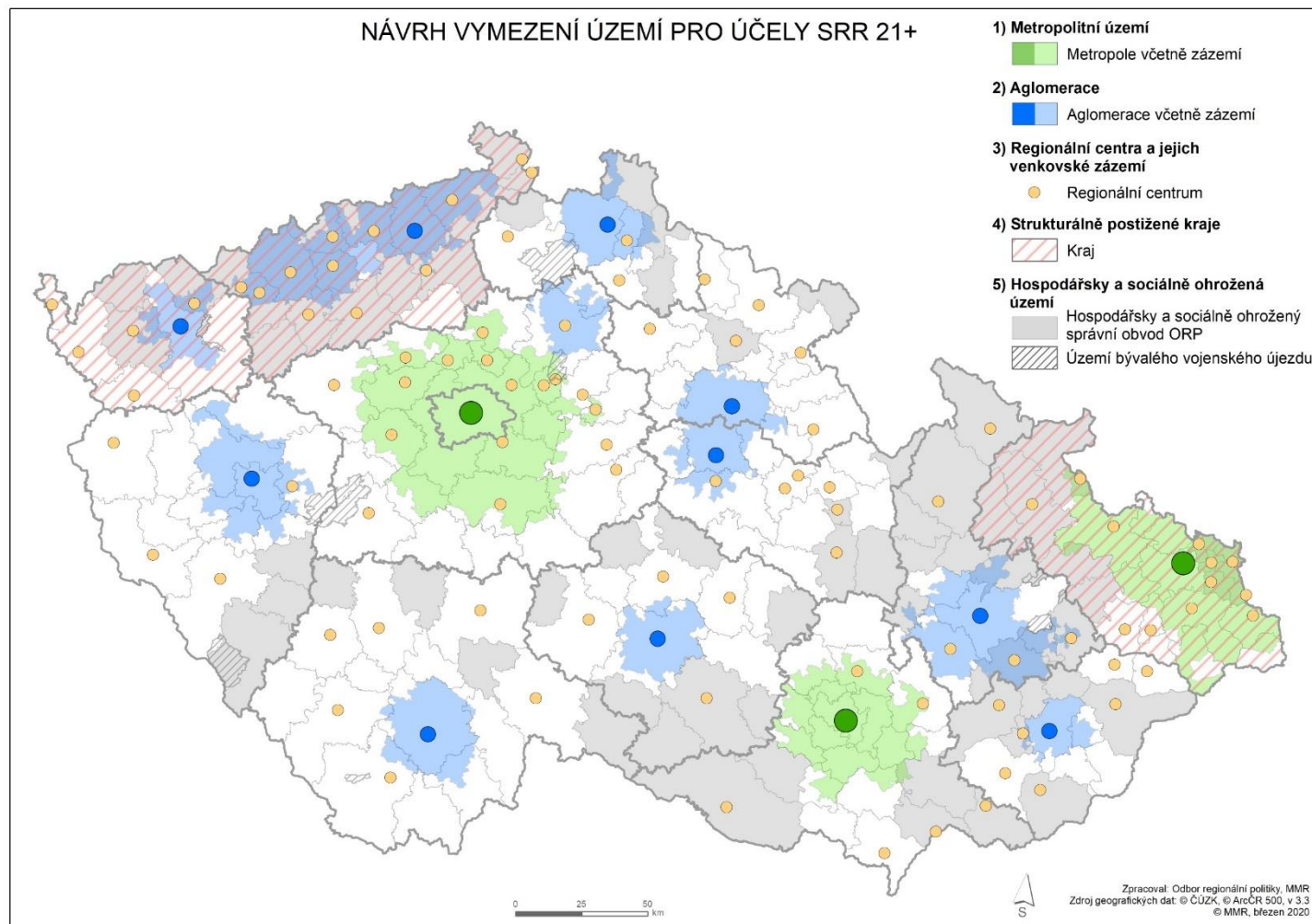
- **Návrh implementační struktury** fondů po 2028+.
- Vzhledem k tomu, že bude pro implementační strukturu určující struktura NRPP, zejména věcné priority, je potřeba v první řadě rozhodnutí vlády o prioritách.



2) Strategie regionálního rozvoje ČR 28+

Strategie regionálního rozvoje ČR 2028+

- **Ambice:** stanovení hlavních cílů regionální politiky v horizontu 7 až 10 let
- **Právní základ:** zákon č. 248/2000 Sb., § 5 až 10
- SRR 28+ bude **metodicky** a **obsahově** vycházet ze SRR21+
- **Principy implementace:** partnerský přístup, integrované přístupy, územní dimenze





Územně specifický přístup jako metodický princip SRR 28+

Územně specifický přístup je chápán tak, že politiky, programy či nástroje intervencí státu (nebo regulace ze strany státu) nepřístupují shodně k celému území ČR, ale mají buď

- v různých územích různé cíle
- nebo jsou v různých územích nastavovány poněkud jinak,
- nebo mohou mít v různých územích poněkud jiné podmínky.

3 základní pomocné otázky:

- Důležitost a významnost řešení tématu z národní úrovně
- Téma má určitá územní specifika nebo má odlišné územní důsledky
- Je možné navrhovat nebo iniciovat řešení daného tématu z národní úrovně



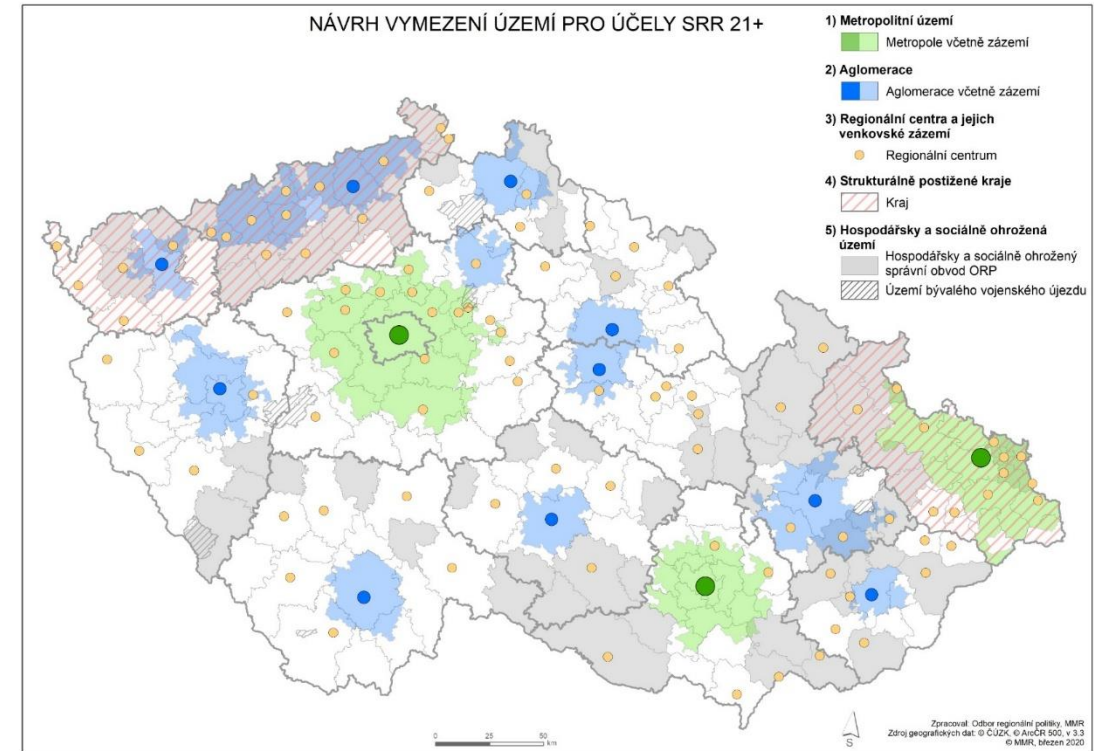
SRR 28+ a NRPP, od strategií k financím

- **SRR 28+** určuje *proč* a *kde* má stát zasahovat, pracuje s typy území a jejich potřebami
- 3 metodické otázky (jako trychtýř)
- **NRPP** převádí strategii do typů podpory; nastavuje míru územního zacílení; rozhoduje o využití integrovaných nástrojů

Aktuálně probíhá ladění, vč. nástrojů (IN) a připravovaným krajským RPP

Optika budoucí SRR 28+, územně specifický rámec

- Metropolitní oblasti a Aglomerace
- Regionální centra a jejich venkovské zázemí
- Strukturálně postižené kraje
- Hospodářsky a sociálně ohrožená území
- Veřejná správa, kvalita vládnutí (průřezové téma)
- Nově Přeshraniční oblasti, případně vnitřní periferie





Struktura analytické části – témata a okruhy



Ekonomika

(konkurenceschopnost, produktivita, investice, struktura hospodářství, trh práce)



Kvalita života

(sociodemografie, migrace, SVL, dostupnost služeb)



Kvalita prostředí

(environmentální rizika, land-use, brownfields)



Sítě

(doprava, energetika, digitální infrastruktura)



Veřejná správa

(kapacity, governance, meziobecní spolupráce, digitalizace)



Strategie regionálního rozvoje ČR 2028+

Harmonogram:

- **analytická část:** zima 2025 - jaro 2026
- **1. partnerské sezení:** 14. 5. 2026 (*analytické závěry, trendy, příčiny, směry řešení*)
- **1. MPŘ:** léto 2026
- **strategická část:** léto – podzim 2026
- **2. partnerské sezení:** podzim 2026
- **implementační část + AP SRR 28–29:** podzim 2026 – jaro 2027
- **finální MPŘ:** jaro 2027
- **SEA, NATURA:** léto 2027
- **schválení vládou ČR:** podzim 2027
- **platnost:** od 1. 1. 2028

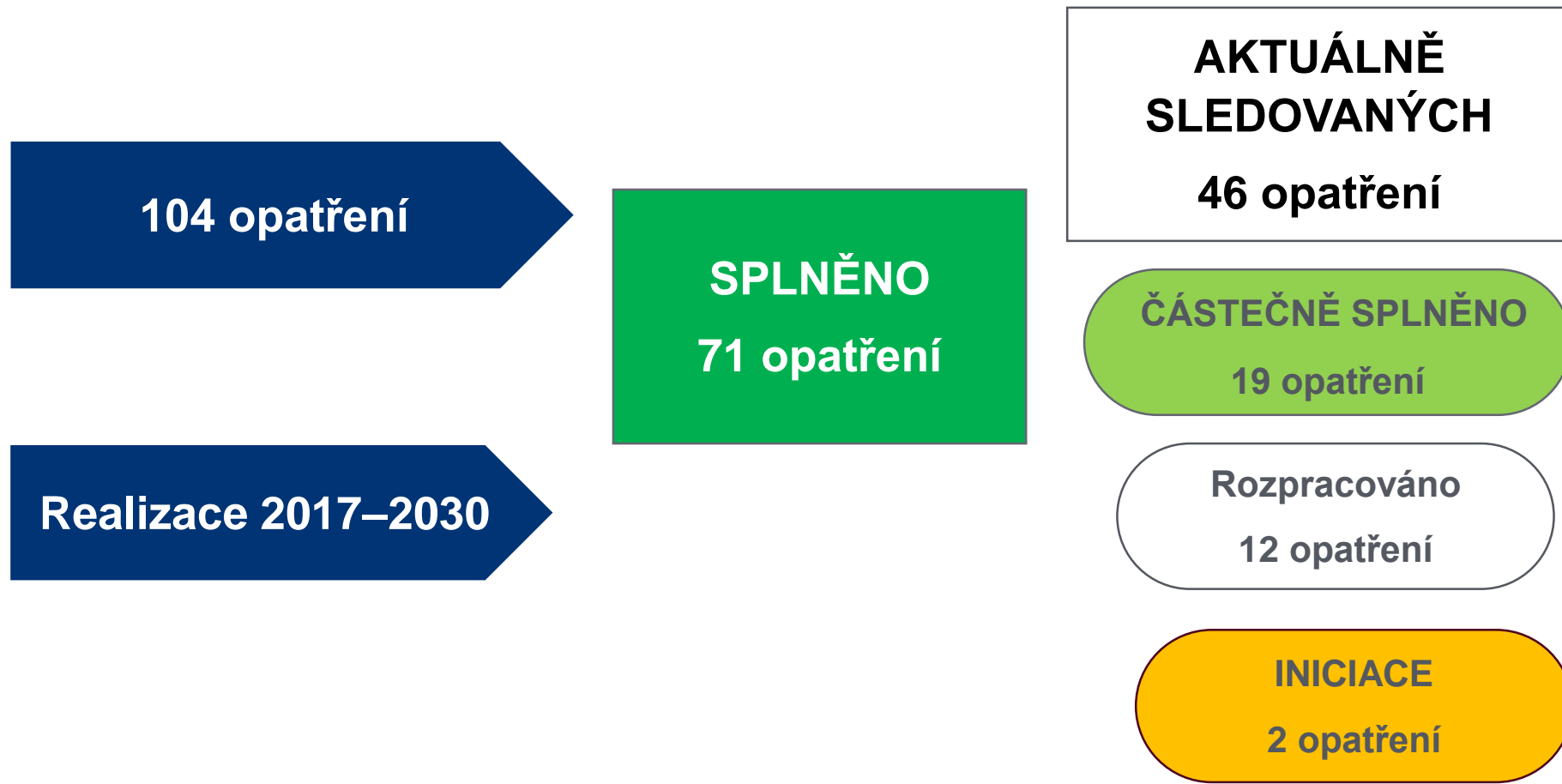




3) Zpráva o realizaci Strategie RE:START za rok 2025



Stav naplňování opatření AP1 – AP6



Přehled čerpání



Příklady aktivit v území

- Kulaté stoly s mladými
- Již diskutovaná témata:
 - Motivace zůstat v regionu
 - Bydlení, podnikání, kulturní a komunitní život
- Akce přenos dobré praxe
 - Inspirace a příklady dobré praxe z celé ČR
 - 3. ročník v září 2026
- Neformální setkávání v krajích
 - Cca 1x za 3 měsíce se zástupci kraje a krajských institucí





4) Aktuality z regionální politiky



Výbor pro regionální politiku

▪ Pracovní úroveň Výboru

- Akční plán dostavby JE Dukovany
- Regiony příležitostí - prioritizace
- Příprava SRR 2028+

▪ Výroční zpráva regionálního rozvoje za rok 2025

kap. 4 Regionální rozvoj ČR

- Dokumenty projednané vládou ČR
- Financování
- Plnění (strategických) cílů
 - Národní úroveň a Krajská úroveň
- Doporučení a výhled na další období

Akce

▪ 27. Národní stálá konference

- 9.–10. dubna 2026 v Liberci

▪ Fórum pro města 2026

- 22.–23. dubna 2026 v Ústí nad Labem
- <https://urbact.eu/events/forum-pro-mesta-2026>
- Kontaktní osoba: marketa.horska@mmr.gov.cz

▪ Celonárodní konference k výzkumu VIZ: 3E

2. ročník konference MMR formou diskuzního stolu

- středa 1. dubna 2026 , 9:00 – 14:00 hod.
- Aula Jihočeské univerzity, Branišovská 1645/31a, České Budějovice
- Registrace do 20. března 2026



4. výzva Innovative Actions EUI od února 2026

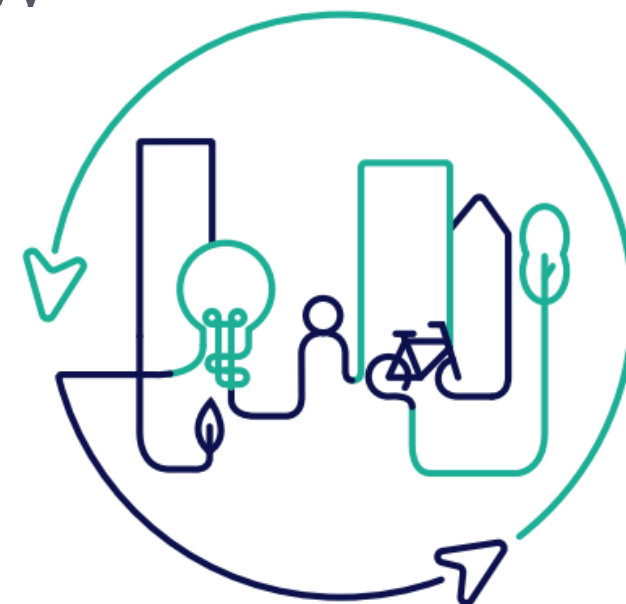


Témata:

- Konkurenceschopnost, digitalizace, inovace a investice
- Sociální začleňování a rovnost
- Bezpečnost, ochrana a připravenost
- Dostupné, udržitelné, kvalitní a inkluzivní bydlení a budovy
- Ochrana klimatu, životní prostředí a čistá energie
- Mobilita

<https://www.urban-initiative.eu/calls-proposals/fourth-call-proposals-innovative-actions>

- Kontaktní osoba: vit.boril@mmr.gov.cz





VESNICE ROKU

V PROGRAMU OBNOVY VENKOVA



Jubilejní 30. ročník soutěže:

- Letošní ročník vyhlášen 4. března 2026
- Elektronický příjem přihlášek otevřen do 30. dubna 2026
- V krajích momentálně běží motivační semináře pro obce
- Změnou v tomto ročníku je úprava ocenění **Modrá stuha**, která je nově udělována za společenský život a inovace. Fialová stuha za inovativní obec v tomto ročníku udělována nebude
- Po ukončení příjmu přihlášek budou následovat krajská kola soutěže, krajské slavnosti a celostátní kolo soutěže. Vítěz bude vyhlášen 19. září 2026 v obci Písečná (Pardubický kraj), Vesnici roku 2025

WEB



FACEBOOK





**Spolufinancováno
Evropskou unií**



Ministerstvo
pro místní rozvoj

Děkuji za pozornost

Miroslav Daněk

miroslav.danek@mmr.gov.cz